



～No.207～
2025年10月発行

トハン通信
～TOHAN Recommend～

おいしいおやつが食べたい

ロイくん

ロンくん

パソコン・スマートフォンどちらからでも弊社ホームページで過去にお届けした「トハン通信」を閲覧することができます！スマートフォンで右記QRコードを読み込めば、すぐにご確認できます！パソコンは検索で「トハン」または <http://www.paint-tohan.co.jp/>



愛犬に“安心とおいしさ”を。トハンがお届けする、新しいご提案。

★チラシ内のワンちゃんは、トハン社員の愛犬たちです。

「無添加」&「厳選素材」愛犬家御用達



「みちのくファーム」取扱いはじめました！



オウくん アルくん

みちのくファームは、埼玉県飯能市に本社を構える自社工場製造・無添加・厳選素材のフード専門メーカーです。「愛犬に本当に安全で、美味しいものを届けたい」という思いから、保存料・着色料を一切使わず、シンプルな製法にこだわっています。いつまでも長生きで元気でいてほしい愛犬のために、この度取り扱いを始めました。この機会にぜひ一度お試しください。



どんな愛犬にも使えるおやつ

さっくり、フワフワな質感が特徴のフリーズドライ。成犬はもちろん、幼犬や歯が使えない老犬にも。



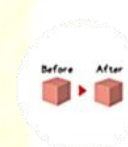
素材本来の栄養素がたっぷり

熱処理をせずに水分を抜く事で熱に弱い栄養素・酸素をしっかり残す事ができます。



手作り食にも使えます

水・またはぬるま湯で戻せばやわらかな質感に戻せるので、手作り食やフードのトッピングにも最適。



形だけでなく旨味・香りもキープ

加工前の形状を崩す事なく水分を抜く事で、素材本来の形・旨味・香りを保ちながら仕上げる事ができます。素材本来の栄養素がたっぷり。



～取扱いフードの一部をご紹介します～ ※お取り寄せ運賃・税別途 そのほかの商品は右下のQRコードを読み込んでいただくとご覧いただけます。

＜ おやつ ＞



【馬アキレス】
噛む満足感◎
デンタルケアをサポート

60g: 1364円
140g: 2673円



ラルフくん



【薄切りジャーキー
蝦夷鹿肉】
低脂肪&アレルギー
配慮の赤身肉

40g: 973円
200g: 3291円



いちくん



【鮭チップ】
オメガ3豊富で
毛艶ケアに◎

40g: 1164円
120g: 3045円



あんこちゃん

＜ トッピング素材 ＞



【鶏ささみふりかけ】
食欲が落ちた時の
“ひと振りブースト”

70g: 964円
200g: 2373円



はちみつちゃん



【馬肉ふりかけ】
高タンパクで馬油豊富
愛犬の毛艶UPに

60g: 1000円
200g: 2891円



モカちゃん



モコちゃん

みちのくファームの商品は、出来立ての美味しさを大切にしているため、商品の性質上、過剰な在庫を持つことができません。そのため、欠品となる場合がございます。何卒ご理解賜りますようお願い申し上げます。



全商品掲載カタログは
こちらのQRコードから
ご覧いただけます。



こはるちゃん

ご注文は担当営業マンまで
お申し付けください。

無垢木材用 水性粉末木部保護剤 用途:デッキ・フェンス・外壁・ログハウスなど屋外木部全般の保護

ブライトン エコ・ウッド・トリートメント



環境にやさしい木材保護塗料。天然成分をベースに開発され、木材に深く浸透して長期間保護します。表面に塗膜を作らないため、木材本来の呼吸を妨げず、自然な風合いをそのまま活かせるのが特長です。



- ・無毒・無臭で人と環境にやさしい。
- ・一度の施工で長期間効果を発揮。
- ・必要量だけ使用し、残りは長期保管できる。

■使用する分だけ、水に溶かして塗付するだけの簡単施工。
水1Lに対して10g溶かして使用すると約3.75㎡施工できます。



■色の变化

塗布直後の色は材質や産地、木の厚み、温度・天候によって変化します。
・針葉樹(スギ・ヒノキなど):緑から茶色に変化し、時間とともにこげ茶色へ
・広葉樹(ケヤキなど):グレーがかった緑から茶色に変化
※広葉樹は繊維構造が複雑で浸透が浅く、発色はやや薄めになります

価格(お取り寄せ運賃・税別途)
200g(約75㎡分)・・・25000円/個
40g(約15㎡分)・・・7000円/個

DZ

パール缶からカートリッジへ簡単詰替え(1成分形シーリング材用)

オート化学工業 せがれ (パール缶詰替え容器)

オート化学工業株式会社

施工時に余ったシーリング材を有効活用できる便利な詰替え容器。コーキングパール缶から吸い込みガンを使って空のカートリッジに充填することで、余材を無駄にせず保管できます。また、そのままカートリッジガンで再利用もラクラクです。

- ・余ったシーリング材を再利用
- ・カートリッジ充填で保管可能
- ・タッチアップ補修に最適
- ・材料の廃棄を減らし経済的



価格(25本入)
6750円/セット
(お取り寄せ運賃・税別途)

P

意匠仕上げ用塗装用具

用途:内装や店舗デザインなど、仕上がりに“ひと工夫”を加えたい現場におすすめ

①海綿風パッドセット 大・小

大塚刷毛製造株式会社

天然海綿に近い風合いを手軽に表現できる塗装用パッドセット。スポンジを硬めに仕上げることでランダムな模様付けがしやすく、安定した品質で意匠仕上げの幅を広げます。

- ・自然な表現:ぼかし・エイジング・多色重ね塗りなど、自然な濃淡を再現
- ・施工性抜群:狭い箇所にも最適で、スポンジながら作業性が高い
- ・マジックテープ式でパッドの取り替えもスムーズ



価格(税別途)

海綿風パッドセット 大・・・2250円/セット
海綿風パッドセット 小・・・550円/セット
スベアパッド 大・・・1850円/枚
スベアパッド 小・・・340円/枚

WV

秋の声が聞こえる美しい季節が到来しました。
貴社にはますますご清栄のこととお喜び申し上げます。
弊社年間カレンダーにもとづき休業日、イベント等、下記の通りお知らせ致します。
休業日につきましては何かとご迷惑をお掛けする事もあるかと存じますが、
ご了承賜りますようお願い申し上げます。



9 日 月 火 水 木 金 土
7 8 9 10 11 12 13
14 15 16 17 18 19 20
21 22 23 24 25 26 27
28 29 30

2025年

10月

こころ一色、色いろいろ
塗料のトバン

11 日 月 火 水 木 金 土
2 3 4 5 6 7 8
9 10 11 12 13 14 15
16 17 18 19 20 21 22
23 24 25 26 27 28 29

日	月	火	水	木	金	土
			1 大安	2 赤口	3 先勝	4 友引 ■A■
5 先勝	6 仙童	7 大安	8 赤口	9 先勝	10 友引	11 先勝 トバン 休日
12 仙童	13 大安 スポーツの日	14 赤口	15 先勝	16 友引	17 先勝	18 仙童 ■B■
19 大安	20 赤口	21 先勝	22 仙童	23 大安	24 赤口 第62回 トバンオンライン講習会	25 先勝 トバン 休日
26 友引	27 先勝	28 仙童	29 大安	30 赤口	31 先勝	8日 寒露 13日 スポーツの日 20日 秋分 23日 霜降

10 日 月 火 水 木 金 土
5 6 7 8 9 10 11
12 13 14 15 16 17 18
19 20 21 22 23 24 25
26 27 28 29 30 31

2025年

11月

こころ一色、色いろいろ
塗料のトバン

12 日 月 火 水 木 金 土
1 2 3 4 5 6
7 8 9 10 11 12 13
14 15 16 17 18 19 20
21 22 23 24 25 26 27
28 29 30 31

日	月	火	水	木	金	土
3日 文化の日 7日 立冬 22日 小雪 23日 勤労感謝の日						1 友引 ■A■
2 先勝	3 仙童 文化の日	4 大安	5 赤口	6 先勝	7 友引	8 先勝 トバン 休日
9 仙童	10 大安	11 赤口	12 先勝	13 友引	14 先勝	15 仙童 ■B■
16 大安	17 赤口	18 先勝	19 友引	20 仙童	21 大安	22 赤口 トバン 休日
23 先勝 勤労感謝の日 30 友引	24 友引 振替休日	25 先勝	26 仙童	27 大安	28 赤口	29 先勝 ■A■

株式会社 トバン
本店 TEL 048-974-3330代・FAX 048-974-3356
足立営業所 TEL 03-5647-4330代・FAX 03-5647-4333
所沢営業所 TEL 049-293-3166代・FAX 049-293-3177
東京営業所 TEL 048-994-3355代・FAX 048-994-3356
さいたま営業所 TEL 048-661-3330代・FAX 048-661-3336
千葉北営業所 TEL 047-407-3315代・FAX 047-407-3316
【A】A組交代出勤日【B】B組交代出勤日【C】C組交代出勤日【D】D組交代出勤日【E】E組交代出勤日【F】F組交代出勤日【G】G組交代出勤日【H】H組交代出勤日【I】I組交代出勤日【J】J組交代出勤日【K】K組交代出勤日【L】L組交代出勤日【M】M組交代出勤日【N】N組交代出勤日【O】O組交代出勤日【P】P組交代出勤日【Q】Q組交代出勤日【R】R組交代出勤日【S】S組交代出勤日【T】T組交代出勤日【U】U組交代出勤日【V】V組交代出勤日【W】W組交代出勤日【X】X組交代出勤日【Y】Y組交代出勤日【Z】Z組交代出勤日