



【インボイス制度に関するお知らせ】

2023年10月1日から、消費税の適格請求書等保存方式（インボイス制度）が導入されましたので、改めて弊社の登録番号をご案内申し上げます。すでに2023年10月の御請求書から記載しております。こちらも併せてご確認くださいませお願い致します。

登録番号
T8030001064488

リニューアルして新登場

ロックペイントより2020年に登場しました無機系塗料「リアクターコートシリーズ」がリニューアルして新登場！

ロックハイパーリアクターコート無機シリーズ

従来の塗料とは一線を画したハイスペック性能を発揮！
長期間建物を守る超高耐久塗料です。最高ランクのご提案に是非！



超高耐候性

無機の耐久性と有機の柔軟性を理想的に配合

超低汚染性

親水性塗膜が降雨時に汚れを流すセルフクリーニング機能

超美粧性

セルフレベリング機能により均一な仕上がりを実現

弱溶剤 2液型超低汚染リアルハイブリッド無機系塗料

外壁 ロックハイパーリアクターコート無機

【標準塗装仕様】コンクリート・モルタル・サイディングボードなどシーラーを使用した塗り替え

工程	使用塗料	希釈剤	塗装方法、希釈率(%)	塗装回数	標準塗付量 (kg/m ² ・回)	塗り重ね可能時間 (23℃)
下地調整						
下塗り※	ハイパーシーラーエポ	塗料用シンナー	ハケ・ローラー：0 エアレス：0(通常不要)	1	0.08～0.13	4時間以上 7日以内
上塗り	ハイパーリアクターコート無機	塗料用シンナー	ハケ・ローラー：5～15 エアレス：10～20	2	0.11～0.13	3時間以上 7日以内

※下塗りは下地の状況に応じて、エラストックフィラー、SBフィラーを使用した仕様もございます。
★旧塗膜が弾性的な場合、専用の弾性硬化剤をご使用ください。

【標準塗装仕様】鉄部・非鉄金属の塗り替え

工程	使用塗料	希釈剤	塗装方法、希釈率(%)	塗装回数	標準塗付量 (kg/m ² ・回)	塗り重ね可能時間 (23℃)
下地調整						
下塗り※	2液型サビカット	塗料用シンナー	ハケ・ローラー：0～5 エアレス：5～10	1	0.13～0.15	4時間以上 7日以内
上塗り	ハイパーリアクターコート無機	塗料用シンナー	ハケ・ローラー：5～15 エアレス：10～20	2	0.11～0.13	3時間以上 7日以内

超高耐久外壁
20年～25年※
有機・無機の超耐久樹脂
ラジカル制御技術

【商品詳細】
荷姿：15kgセット (主剤13.5kg、硬化剤1.5kg)
艶：艶あり・7分・5分・3分艶
材工価格：3950円/㎡ (下塗り別途 300㎡以上基準)

弱溶剤 2液型超低汚染リアルハイブリッド無機系屋根用塗料

屋根 ロックハイパーリアクターコート無機ルーフ

【標準塗装仕様】住宅用化粧スレート（新屋根材）、セメント瓦、スレート瓦などの塗り替え

工程	使用塗料	希釈剤	塗装方法、希釈率(%)	塗装回数	標準塗付量 (kg/m ² ・回)	塗り重ね可能時間 (23℃)
下地調整						
下塗り※	ハイパーシーラーエポ	塗料用シンナー	ハケ・ローラー：0 エアレス：0(通常不要)	1	0.11～0.13	4時間以上 7日以内
上塗り	ハイパーリアクターコート無機ルーフ	塗料用シンナー	ハケ・ローラー：5～15 エアレス：10～20	2	0.11～0.13	3時間以上 7日以内

※軽度な不陸がある場合は、ロックSBフィラーをご使用ください。
【標準塗装仕様】金属製屋根、トタン屋根など塗り替え

工程	使用塗料	希釈剤	塗装方法、希釈率(%)	塗装回数	標準塗付量 (kg/m ² ・回)	塗り重ね可能時間 (23℃)
下地調整						
下塗り※	2液型サビカット	塗料用シンナー	ハケ・ローラー：0～5 エアレス：5～10	1	0.13～0.15	4時間以上 7日以内
上塗り	ハイパーリアクターコート無機ルーフ	塗料用シンナー	ハケ・ローラー：5～15 エアレス：10～20	2	0.11～0.13	3時間以上 7日以内

超高耐久屋根
18年～22年※
有機・無機の超耐久樹脂
ラジカル制御技術

【商品詳細】
荷姿：15kgセット (主剤13.5kg、硬化剤1.5kg)
艶：艶あり
材工価格：4100円/㎡ (下塗り別途 300㎡以上基準)

新商品

ロックペイント「クリスタルロックシリーズ」に高耐候・高耐久性無機系クリヤーが新たにラインナップしました！

2液弱溶剤型超高性能クリヤー（弱溶剤二液型無機系樹脂塗料）

クリスタルロック UVガード無機クリヤー

高耐候性

無機と有機を最高レベルに配合し、優れた超耐候性と超耐久性を実現します

耐紫外線性

紫外線の透過を最大限に抑制 長期間に渡り劣化を防ぎ 基材の意匠性を守ります

超低汚染性

強固な塗膜は汚染物質が付着しにくく、親水性により 長期間美観を保ちます

【標準塗装仕様（塗り替え）磁器タイル塗装可】

工程	使用塗料	希釈剤	塗装方法、希釈率(%)	塗装回数	標準塗付量 (kg/m ² ・回)	塗り重ね可能時間 (23℃)
下地調整						
下塗り	UVガード無機クリヤー艶あり	塗料用シンナー	ハケ・ローラー：5～15 エアレス：15～20	1	0.11～0.13	4時間以上
上塗り 艶あり仕上げの場合	UVガード無機クリヤー艶あり	塗料用シンナー	ハケ・ローラー：5～15 エアレス：15～20	1	0.11～0.13	—
上塗り 3分艶仕上げの場合	UVガード無機クリヤー3分艶	塗料用シンナー	ハケ・ローラー：5～15 エアレス：15～20	1	0.11～0.13	—

【商品詳細】

荷姿：15kgセット（主剤12kg、硬化剤3kg） 艶：艶あり・3分艶 色：透明

材工価格：3800円/㎡（300㎡以上基準）

【被塗物素材】

各種コンクリート・モルタル・鉄部などの塗装面 / 各種窯業系サイディングボード・磁器タイル（居室除く）

※難付着サイディングには適しません。



新商品

水性塗料の画期的なアイテム新登場！

水性塗料用 希釈剤・洗浄剤

水性アジャスト KANSAI PAINT

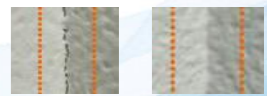
関西ペイントより、水性塗料の希釈剤、洗浄剤として使用できる新たなアイテムが発売されました！乾燥時間が気になるこれからの季節におすすめです。刷毛や、マステックローラーなどの洗浄剤としても大活躍します！

■水性塗料の希釈剤として「水性アジャスト」

・表面乾燥を若干遅らせることができ、塗り継も綺麗に仕上がります。入り隅などの厚膜でも表面ワレを抑制します。

■水性塗料の洗浄剤として「水性アジャスト」

・上水に比べ洗浄性に優れているので、洗浄作業の時間短縮にもつながります。さらには刷毛やローラーが傷みにくく、消費を抑えることができます。浸け置き保管してもカビたりせず安心。エアレスの内部洗浄にもおすすめです。



入り隅塗装比較
左：上水5% 右：水性アジャスト4%



マステックローラー洗浄比較
左：上水 右：水性アジャスト
24時間漬け置き

【商品詳細】

荷姿：15kg/缶

主な成分：エーテル系溶剤・上水

★別途お見積もりいたします。担当営業までお申し付けください。

効果および
洗浄方法など
詳しくは動画も
ご覧ください。



パソコン・スマートフォンどちらからでも弊社ホームページで過去にお届けした「トハン通信」を閲覧することができます！スマートフォンで右記QRコードを読み込めば、すぐにご確認できます！パソコンは検索で「トハン」または <http://www.paint-tohan.co.jp/>



新商品

関西ペイントの遮熱塗料がラジカル制御型として新登場！

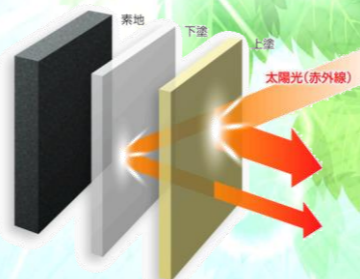
水性反応硬化形ハルスハイリッチシリコン樹脂系外壁用高日射反射率塗料

アレス ダイナミックTOP遮熱



真夏の外壁表面温度上昇を抑える『遮熱効果』と、フッ素樹脂塗料に迫る『高耐候性』で、快適な住環境を長期に渡り実現します。

■赤外線から外壁を護る「ダイナミックIRブロック技術」
赤外線を反射させる特殊顔料を配合。さらに赤外線反射機能に優れる下塗りとの組み合わせで、上塗り部分を透過した一部の赤外線も反射し、外壁表面温度の上昇を抑制します。



■紫外線から外壁を護る「ラジカル制御技術」
・塗料の主成分のひとつ「酸化チタン」に紫外線が当たることにより発生する物質「ラジカル」は塗膜を破壊し劣化を促進させます。その劣化因子「ラジカル」を独自技術により抑制し、フッ素樹脂塗料に迫る耐候性で外壁を護ります。



【商品詳細】
 荷姿：15kg / 4kg
 色：標準色28色・調色可
 艶：艶あり・5分艶・3分艶
 【標準塗装仕様】 適応下地：窯業サイディングボード・コンクリート・モルタル・ALC・各種旧塗膜



工程	使用塗料	希釈剤	塗装方法、希釈率(%)	塗装回数	標準塗付量(kg/m ² ・回)	塗り重ね可能時間(23℃)
下地調整						
下塗り	ダイナミックシーラーアクア白	上水または水性アジャスト	ハケ・ローラー：0~15	1	0.11~0.13	4時間以上7日以内
上塗り	ダイナミックTOP遮熱	上水または水性アジャスト	ハケ・ローラー：3~8	1	0.11~0.13	2時間以上7日以内
上塗り	ダイナミックTOP遮熱	上水または水性アジャスト	ハケ・ローラー：3~8	1	0.11~0.13	—

材工価格(遮熱色Aの場合)：2500円/m²(下塗り別途 300m²以上基準)

薫風さわやかな季節を迎え、貴社におかれましてはますますご清栄のことと存じます。弊社年間カレンダーにもとづき、休業日、イベント等、下記の通りお知らせ致します。休業日につきましては何かとご迷惑をお掛けする事もあるかと存じますが、ご了承賜りますようお願い申し上げます。

★ゴールデンウィークの連休前後は、メーカーが大変込み合うことが予想されます。御取寄品、調色品等のご注文がございましたらお早めにご用命賜りますようお願い申し上げます。

2024年 5月 *こころ一色、色いろいろ* 塗料のトハン

日	月	火	水	木	金	土
			1	2	3 憲法記念日	4 みどりの日
5 こどもの日	6 振替休日	7	8	9	10	11 【日】
12	13	14	15	16	17	18 【A】
19	20	21	22	23	24 第46回トハンオンライン講習会	25 【日】
26	27	28	29	30	31	1日 八十八夜 3日 憲法記念日 4日 みどりの日 5日 こどもの日 5日 立夏 20日 小満

2024年 6月 *こころ一色、色いろいろ* 塗料のトハン

日	月	火	水	木	金	土
5日 芒種 10日 入梅 21日 夏至						1 トハン休日
2	3	4	5	6	7	8 トハン休日
9	10	11	12	13	14	15 トハン休日
16	17	18	19	20	21 第47回トハンオンライン講習会	22 トハン休日
23/30	24	25	26	27	28	29 トハン休日

株式会社トハン 本店 TEL 048-974-3330代・FAX 048-974-3356 東京営業所 TEL 048-994-3355代・FAX 048-994-3356
 足立営業所 TEL 03-5647-4330代・FAX 03-5647-4333 さいたま営業所 TEL 048-661-3330代・FAX 048-661-3336
 所沢営業所 TEL 049-293-3166代・FAX 049-293-3177 千葉北営業所 TEL 047-407-3315代・FAX 047-407-3316

たまには気分を変えて

お求めやすい価格で、マルテフェア各会場でも大人気！
 サッシ周りの掃除や外部の塗装でも使いやすい、
 オシャレでかわいい化学繊維タイプのラスターです。

大塚刷毛製造株式会社

コスモスラスター

サイズ	毛丈	玉厚	板幅	全高	質量	価格/本(税別)
1インチ	40mm	10mm	25mm	183mm	21g	120円
2インチ	45mm	10mm	50mm	200mm	36.5g	170円
3インチ	55mm	15mm	75mm	220mm	71g	240円

