

お客様各位

# トハン通信

## No.118

トハンさいたま営業所



低臭アクリル樹脂系非水分散形塗料（つや消し）

# EVER ROCK *Next* エバーロックネクスト

ロックペイント株式会社

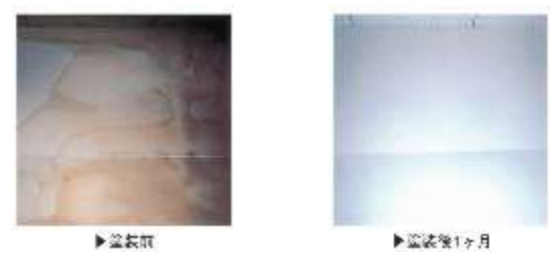


### 「エバーロック」がバージョンアップして新登場！

環境に配慮し「弱溶剤から水性へ」というのが一般的になってきておりますが、それだと『ヤニが止まりずらい』などご満足いただけないお声を多数いただいております。

そこでお客様のお声をロックペイント㈱へお届けし、この度低臭エバーロック変価バージョンがここに復活となりました。これからエバーロックは『エバーロックネクスト』に生まれ変わり、お客様の**満足度を最大限UP**させて参ります！

エバーロックネクストは弱溶剤タイプのカチオン型樹脂を使用しているため、水性の「ヤニ」「シミ」はシーラーを使用しなくても止めることができます。



現状のエバーロックにエバーロックネクストを混ぜてもご使用いただけます。  
※低臭エバーロックとは混ぜりませんのでご注意ください。  
低臭タイプとしてご使用の場合は、『エバーロックネクスト専用シンナー』  
通常タイプとしてご使用の場合は、今お使いの塗料用シンナーでご使用頂けます。

品番	品名	容量
092-5206	エバーロックネクスト ホワイト	16kg
092-5024	エバーロックネクスト ファインエロー	4kg
092-5040	エバーロックネクスト シンクレッド	4kg
092-5080	エバーロックネクスト ロイヤルブルー	4kg
092-5225	エバーロックネクスト オキサイドレッド	16kg, 4kg
092-5233	エバーロックネクスト オーカー	16kg, 4kg
092-5234	エバーロックネクスト ブラック	16kg, 4kg
012-5092	エバーロックネクスト シンナー※	3.5L

設計価格 **1,600円/m<sup>2</sup>**

## EVER ROCK *Next*

光沢：つや消し  
指定色：淡彩色～濃彩色 16kg  
標準塗り面積：120～145m<sup>2</sup>/16kg

是非とも、エバーロックネクストをご使用くださいます様宜しくお願い申し上げます。

# 高意匠窯業系サイディングボード改修用クリヤー クリスタルロックUVガードフッ素クリヤー

（弱溶剤二液型フッ素樹脂塗料）

ロックペイント株式会社



ユーザー様からの多数の要望の応えて、ロックペイント㈱から満を持してサイディングクリヤーのフッ素塗料の

『クリスタルロックUVガードフッ素クリヤー』が新登場！  
従来のクリスタルロックとフッ素クリヤーで在庫が増えて困るといった心配は無用です！従来のクリスタルロックと**共通**の硬化剤をご使用いただけるので、**在庫軽減**につながります！  
また、**最近改修案件で多くなってきました「難付着ホト」**にも、ご使用いただけます！

※光触媒が施工されている場合はご使用いただけません。

この機会に是非お試しください！詳しくは担当の営業マンへお問い合わせくださいませ。

品番	品名	容量	標準塗布面積 (15kgセット回)	可使用時間 (23℃)
159-2150	クリスタルロック UVガードフッ素クリヤー ツヤあり	12kg	115～135m <sup>2</sup>	5時間
159-2153	クリスタルロック UVガードフッ素クリヤー 3分ツヤ	12kg	115～135m <sup>2</sup>	5時間
159-0110	クリスタルロック UVガードクリヤー 硬化剤	3kg	—	—

設計価格

**2,900円/m<sup>2</sup>**

### 誰でも簡単！らくらく工事！

# マイルドパッチ

道路工事の大手  
前田道路㈱

簡易アスファルト施工補修工事に最適！

水で反応するため  
天候にも左右されない！

未開封であれば  
6か月保存可能

火気を使わず  
施工可能！

30分で硬化し  
2時間後には歩行可能！



価格：5mmタイプ 1袋20Kg … 2,700円  
13mmタイプ 1袋20Kg … 2,700円  
(運賃、税別途)

コンクリートを中性化から守り、住宅基礎を美しく、長持ちさせる塗装材

# ファンデーションコート

モルタル基礎用自然石調仕上げ

秩父コンクリート工業(株)

チチブファンデーションコートは住宅コンクリート基礎の弾性美装仕上げ塗材です。弾性タイプですので、コンクリートに発生するヘアークラックを防ぎます。コンクリート内部への水の浸入を防ぎますので、コンクリートの耐久性が向上します。また、塗膜形成により中性化抑制の効果があります。

**Fコート**の6つの特長

- 中性化抑制**  
コンクリートの中性化を抑制し、鉄筋が腐食するのを防ぎます。
- 美観向上**  
特殊材料のため、従来の珪砂引きで生じていたエフロ(白華)現象が発生せず、美しい外観になります。
- 弾性タイプ**  
弾性タイプですので、下地コンクリートに発生するヘアークラックに追随します。
- 高耐候性**  
高耐候性のため、変質・劣化等がありません。
- 短工期**  
ローラー塗りなので特別な器具を必要とせず、短い期間で施工できます。
- 非吸水塗膜**  
塗膜形成後は非吸水ですので、コンクリートの耐久性が向上します。

他社メーカーと違い、仕上げのバリエーションが豊富！

さらに、たった1日で施工可能！  
淡彩色の調色も可能！  
是非お試しください。

**設計価格**

ファンデーションコートベース20kgセット：17,000円/セット  
ファンデーションコートベース15kgセット：14,000円/セット  
ファンデーションコートトップ8kg缶：10,000円/缶  
ファンデーションコートトップ6kg缶：8,000円/缶

	材料名	荷姿	使用量	施工面積	施工器具	乾燥時間
下地処理剤	新パテエース(豆板・ピンホール充填)(主に布基礎用)	3kg×5ヶ/箱	—	—	金ゴテ・ゴムベラ	0.5~1h
	基礎補修モルタル(段差補修)(主にベタ基礎用)	15kg/袋	—	—	金ゴテ	1~2h
Fコート材料、施工	Fコート・ベース(下塗り材)	20kg/セット 粉体:12kg/袋 液部:8kg/缶	1kg/m <sup>2</sup>	20m <sup>2</sup> /セット	砂骨ローラー(標準目)	1~2h
		15kg/セット 粉体:9kg/袋 液部:6kg/缶	1kg/m <sup>2</sup>	15m <sup>2</sup> /セット	砂骨ローラー(標準目)	1~2h
	Fコート・トップ(上塗り材)	8kg/缶 ・グレー色 ・ページュ色	0.4kg/m <sup>2</sup> (無希釈)	20m <sup>2</sup> /缶	中毛ローラー	3h
		6kg/缶 ・グレー色 ・ページュ色	0.4kg/m <sup>2</sup> (無希釈)	15m <sup>2</sup> /缶	中毛ローラー	3h

狭い場所でもラクラク塗装の細口径小型ローラー

## マイクロファイバー



仕上がり肌絶品のマイクロファイバー  
今までにない毛質(マイクロエースとツイストの中間)

含み・かぶりが従来品に比べ抜群！

国内生産 メイドインジャパン！

お試し販売期間中(～4月末)お求めやすく  
1ケース10本(2本入り5パック)単位です！

価格：PIA マイクロファイバー

- 毛丈5mm2インチ…450円/1パック(2本入)
- 毛丈13mm2インチ…450円/1パック(2本入)
- 毛丈5mm3インチ…450円/1パック(2本入)
- 毛丈13mm3インチ…450円/1パック(2本入)
- 毛丈5mm4インチ…450円/1パック(2本入)
- 毛丈13mm4インチ…450円/1パック(2本入)

※税別



毎度おひきたてに預り有難く御礼申し上げます。弊社年間カレンダーにもとづき休業日、イベント等、下記の通りお知らせ致します。休業日につきましては何かとご迷惑をお掛けする事もあるかと存じますが、ご了承賜りますようお願い申し上げます。

★★★★ トハンさいたまフェア開催のお知らせ ★★★★★

多くのメーカーにご協賛いただき業界最新、最先端の高付加価値商材のご紹介と、謝恩大特価、目玉商品をふんだんに用意して展示即売会を開催いたします！  
ご家族、ご同業社様お誘いの上、是非ともご来場賜ります様ご案内申し上げます

2 月 火 水 木 金 土 日  
4 5 6 7 8 9 10  
11 12 13 14 15 16 17  
18 19 20 21 22 23 24  
25 26 27 28

平成30年 2018年 **3月** ところどころ色、色いろいろ 塗料のトハン

4 日 月 火 水 木 金 土 日  
1 2 3 4 5 6 7  
8 9 10 11 12 13 14  
15 16 17 18 19 20 21  
22 23 24 25 26 27 28  
29 30

日	月	火	水	木	金	土
6日 啓蒙 18日 彼岸入 21日 春分の日・春分				1 祝	2 祝	3 祝
4 大	5 祭	6 祭	7 祭	8 祭	9 祭	10 大
11 祭	12 祭	13 祭	14 祭	15 祭	16 大	17 祭
18 祭 トハン さいたまフェア	19 祭	20 大	21 祭 春分の日	22 祭	23 祭	24 祭
25 祭	26 大	27 祭	28 祭	29 祭	30 祭	31 祭

3 日 月 火 水 木 金 土 日  
4 5 6 7 8 9 10  
11 12 13 14 15 16 17  
18 19 20 21 22 23 24  
25 26 27 28 29 30 31

平成30年 2018年 **4月** ところどころ色、色いろいろ 塗料のトハン

5 日 月 火 水 木 金 土 日  
1 2 3 4 5  
6 7 8 9 10 11 12  
13 14 15 16 17 18 19  
20 21 22 23 24 25 26  
27 28 29 30 31

日	月	火	水	木	金	土
1 大	2 祭	3 祭	4 祭	5 祭	6 祭	7 大
8 祭	9 祭	10 祭	11 祭	12 祭	13 大	14 祭
15 祭	16 祭	17 祭	18 大	19 祭	20 祭	21 祭
22 祭	23 祭	24 大	25 祭	26 祭	27 祭	28 祭
29 祭 昭和の日	30 祭 振替休日					5日 清明 17日 春土用入 20日 穀雨 29日 昭和の日